



Céramique Nouvelle Génération

DR WILLY SCHMIDT

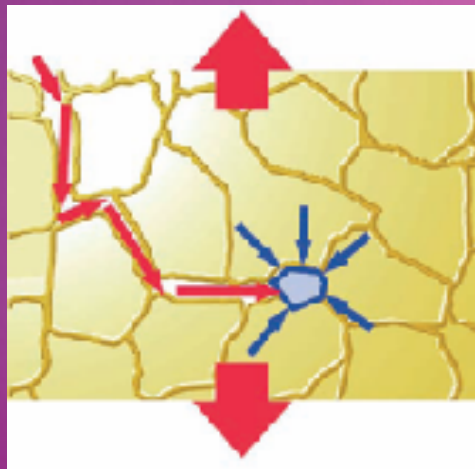
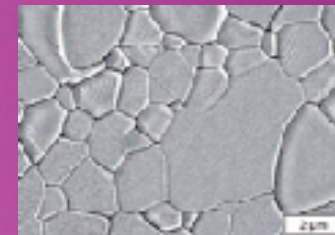
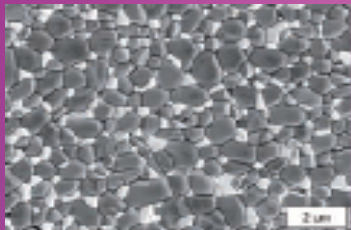
CLINIQUE SAINT HILAIRE - ROUEN

Céramique Nouvelle Génération

- ▶ Céramique : Solution au problème de descellement, depuis 1970 en France
- ▶ Reconnu comme couple de frottement en 2003 par FDA
- ▶ Plus de 100 000 PTH alumine-alumine posées
- ▶ Matériaux dur, inerte, ne libérant aucune particule d'usure dans l'articulation
- ▶ Inconvénient : fragilité, risque de fracture
- ▶ Fréquence élevée de rupture de têtes fémorales prothétiques (zircone, Saint Gobain)

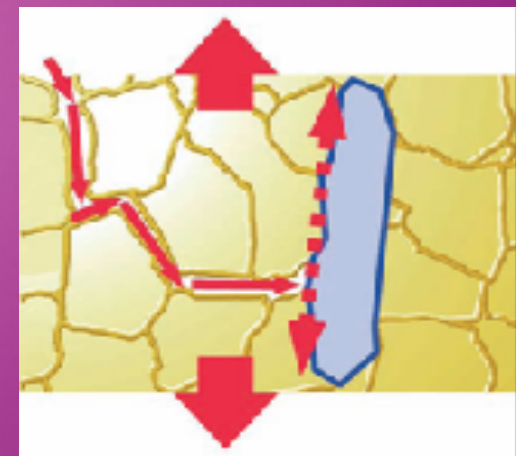
Céramique Nouvelle Génération

- ▶ Composition :
 - ▶ Grains d'alumine et de zircon



Grains de Zircon

Grains d'Alumine



Céramique Nouvelle Génération

- ▶ Biolox Delta : Diminution du risque fracturaire
- ▶ Difficulté de centrage de la céramique du cotyle dans l'insert métallique :
 - ▶ fractures par répartition non homogène des contraintes mécaniques.
 - ▶ Arrêt personnel de pose



Céramique Nouvelle Génération

- ▶ Delta Motion :
 - ▶ Céramique cotyloïdienne préassemblée par le laboratoire (Depuy) dans insert métallique sans ciment.
 - ▶ Première pose en Normandie, une des premières en France
 - ▶ Posé chez patient de 27 ans.
 - ▶ Disparition du risque fracturaire cotyloïdien



Céramique Nouvelle Génération

- ▶ Delta Motion :
 - ▶ Large diamètre de tête fémorale céramique (->44mm): Stabilité +++
 - ▶ Disparition du risque de luxation
 - ▶ Diminution supplémentaire du risque fracturaire
 - ▶ Diamètre équivalent à la tête fémorale arthrosique
 - ▶ Col métal modulaire : contrôle de la longueur



Céramique Nouvelle Génération

- ▶ Delta Motion :
 - ▶ Permet de remplir l'ensemble du cahier des charges d'une PTH, surtout chez les patients < 65 ans
 - ▶ Stabilité prothétique
 - ▶ Modularité
 - ▶ Solidité
 - ▶ Absence d'usure, longévité, risque minimum de reprise
 - ▶ Non responsable de descellements



Céramique Nouvelle Génération

▶ Delta Motion :

- ▶ Permet de remplir l'ensemble du cahier des charges d'une PTH, surtout chez les patients < 65 ans
 - ▶ Stabilité prothétique
 - ▶ Modularité
 - ▶ Résistance aux traumatismes
 - ▶ Absence d'usure, longévité, risque minimum de reprise
 - ▶ Ne génère pas de descellement

