



IMPLANTS SANS CIMENT

DR WILLY SCHMIDT

CLINIQUE SAINT HILAIRE - ROUEN

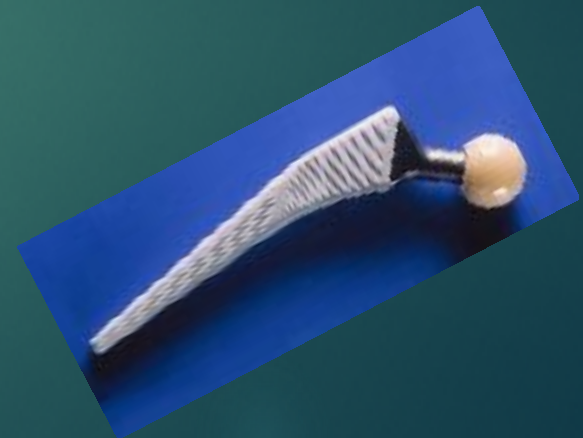
Implant Fémoral sans Ciment

- ▶ Tige fémorale « CORAIL » : fait partie des Gold Standards.
- ▶ Produite en 1986. Dessin inchangé.
- ▶ Conception initiale française (groupe artro - Annecy), rachetée par labo US.
- ▶ Implant approuvé par la FDA en 1996.
- ▶ Tige aujourd'hui copiée par l'intégralité des laboratoires fabriquant les implants prothétiques.



Implant Fémoral sans Ciment

- ▶ Principes :
 - ▶ Excellente stabilité mécanique primaire (collerette)
 - ▶ Intégration biologique secondaire (hydroxyapatite-groupe Lépine)
 - ▶ Conservation du stock osseux, spongieux compacté
 - ▶ Répartition harmonieuse des contraintes mécaniques

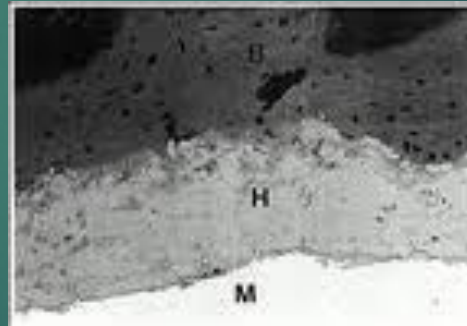
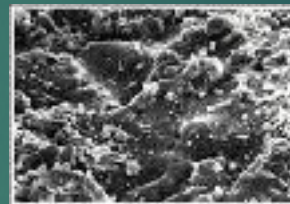


Implant Fémoral sans Ciment

- ▶ Taux de survie supérieur aux implants scellés:
 - ▶ 700 000 implantations en 25 ans
 - ▶ 98.3% de survie à 10 et 14 ans
(série de 2,956 cas. ARTRO Group. 1998)
 - ▶ 95.1% de survie à 15 ans
(série de 5,130 cas. Registre Norvégien 1987-2004,
2005)

Implant Fémoral sans Ciment

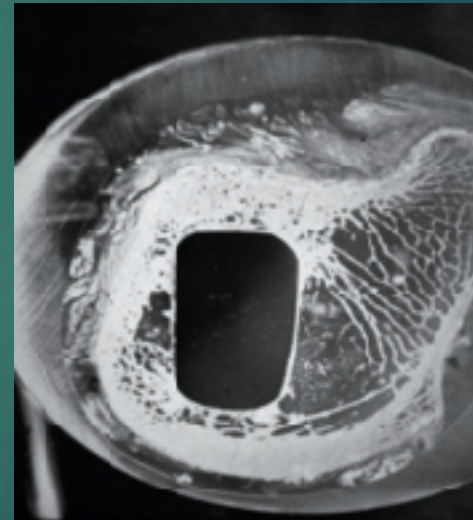
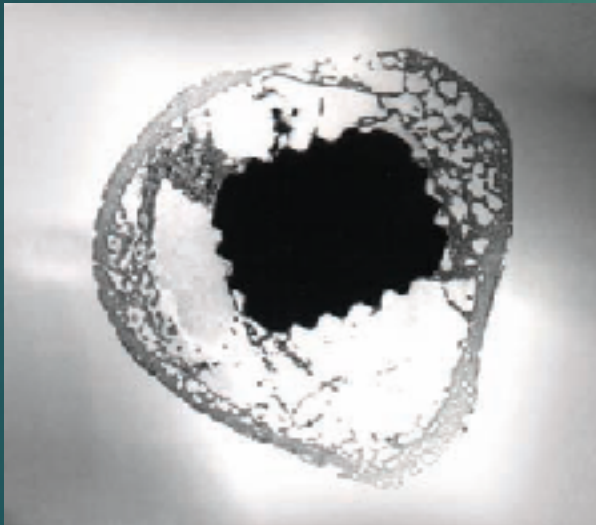
- ▶ Aspect radiologique de l'ostéointégration induite par l'hydroxyapatite :



- ▶ Nécessité d'effectuer une ostéotomie fémorale quand l'extraction de l'implant s'impose à 15 ans.

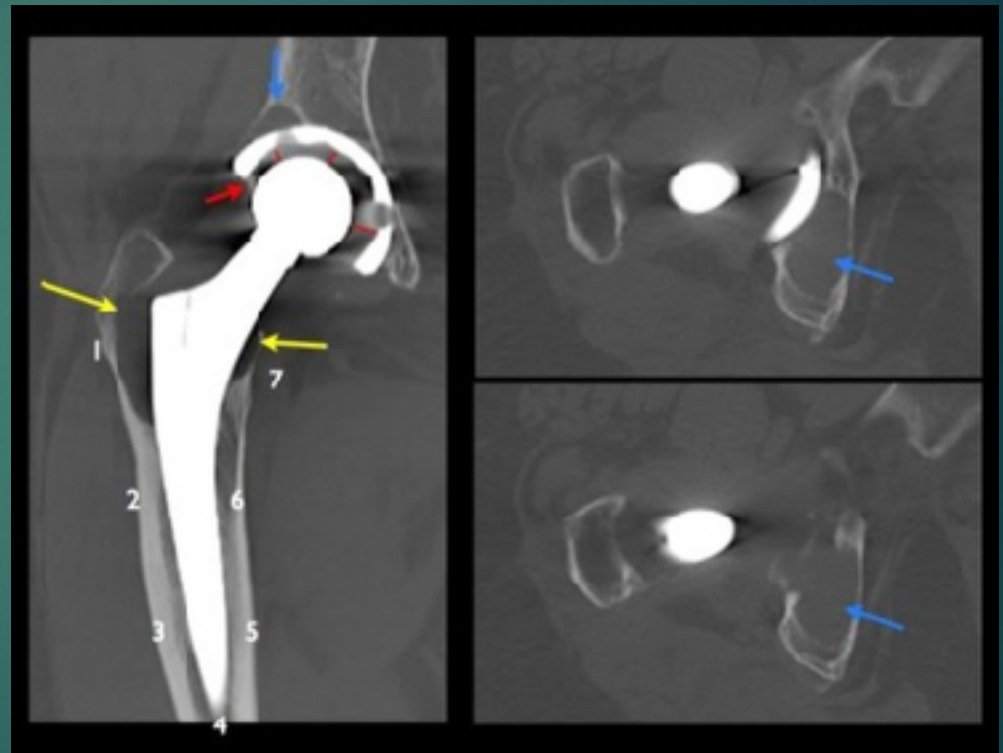
Implant Fémoral sans Ciment

Nécessité d'effectuer une ostéotomie fémorale quand l'extraction de l'implant s'impose, même au delà de 15 ans.



Implant Fémoral scellé

- ▶ Taux de survie des implants scellés :
 - ▶ 88.4% à 15 ans (Registre Suédois)
- ▶ Taux de révision à 3 ans :
 - ▶ 0.7% (Registre Royaume Unis)



Descellement bipolaire

Implant Fémoral scellés

- ▶ Cause des descellements mécaniques aseptiques:
 - ▶ Phénomène lié à l'usure de l'insert polyéthylène, fluage du pole supérieur.
 - ▶ Libération de particules de polyéthylène dans l'articulation
 - ▶ Macrophages sur les particules accumulées autour du col
 - ▶ Lyse osseuse réactionnelle et décollement progressif de l'implant
 - ▶ Formation d'une chambre autour de l'implant
 - ▶ Mobilité de la tige dans le fémur : douleurs mécaniques



Implant Fémoral sans Ciment



Meilleure longévité

Pas de descellement, pas de reprise pour
faillite mécanique

Utilisable à tout âge, plus particulièrement
chez le patient jeune pour éviter une reprise



Prix plus élevé, mais totalement pris en
charge par sécurité sociale

Surcout très largement compensé par
l'absence de reprise pour descellement

Implant Fémoral sans Ciment

